

デジタル工事写真管理ツール

JR西日本版
アルバム王 JR
 King of Album west

Ver. 4.12
 for Windows



「アルバム王JR西日本版」スタンドアロン版 STAND ALONE Ver.4.12

「アルバム王JR西日本版」ネットワーク版 NETWORK Ver.4.12

- 国土交通省「デジタル写真管理情報基準(案)平成18年1月」に準拠した「XML形式データ」成果物出
- 「アルバム王ビューワ(無料版)」で、検査・閲覧が可能です。



JR西日本版
アルバム王 JR
 King of Album west

の主な特徴と機能

- ①「アルバム王JR西日本版」は、JR西日本旅客鉄道大阪工事事務所の「工事完成図書の電子納品マニュアル」に準拠したデジタル工事写真管理ツールです。
- ②国土交通省「デジタル写真管理情報基準(案)平成18年1月」に準拠した「XML データ」出力を行います。
- ③「XML データ」出力したデータを取り込んで閲覧できる「アルバム王JR西日本版」対応の Viewer(閲覧ソフト)を無償提供しております。
- ④「JR西日本」関連工事の各種工種マスタが標準装備されています。
- ⑤大量データの整理・編集に優れた威力を発揮します。
- ⑥提出時に工事写真アルバムの一本化ができます。
- ⑦アルバム印刷では様々な形式でのプリントアウトが可能です。
- ⑧ご要望の多かったネットワーク版をリリースし、さらに合理的な写真編集が可能になりました。
- ⑨システムサポートセンターがおお客様の保守・サポートのお手伝いをいたします。



JR西日本大阪工事事務所の「工事完成図書」の電子納品マニュアルに準拠したデータ作成・出力が可能です。

ネットワーク版では、複数のパソコンで編集管理ができます。スピード感と合理性にとんだ作業環境が構築できます。

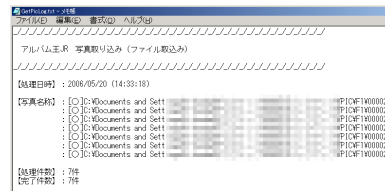
Step1. 工事写真の取込み

■確実に安心できる写真の取込み作業

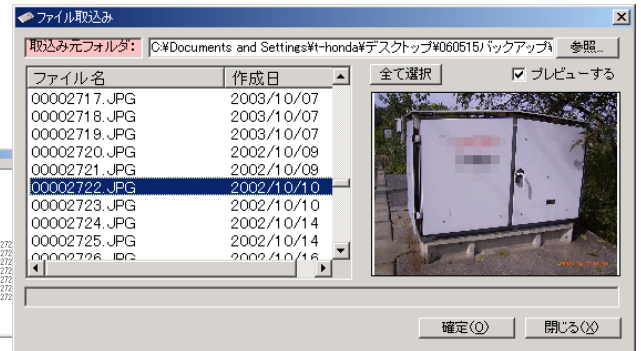
デジタルカメラやメモリーカードをパソコンにつないで、写真データを Viewer 画面で確認しながらダイレクトに取込みができます。

■取込みデータの確認

写真データの取り込み結果は一覧表示で確認できます。



Image「写真を現像して並べる」



Step2. 工事写真にデータ入力、編集

Image「写真に必要なデータを書き込む」

■工種リストの入力と出力(インポートとエクスポート)

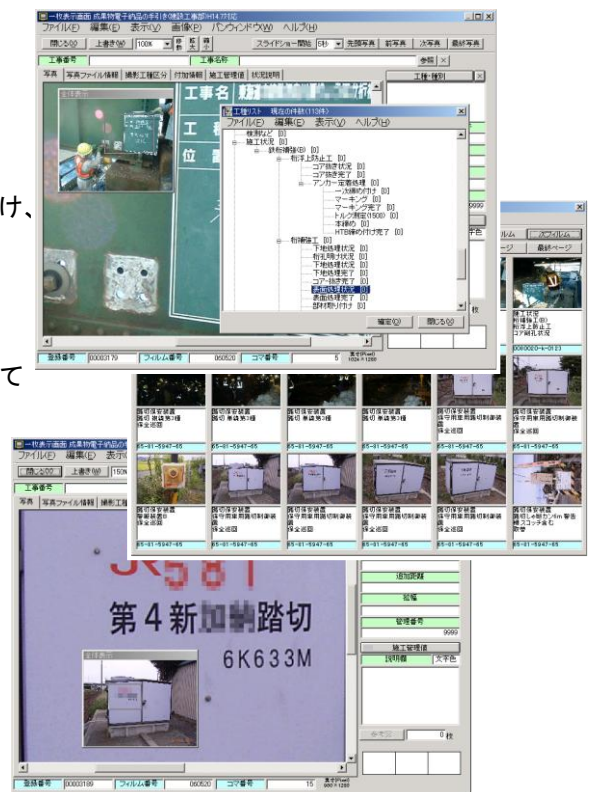
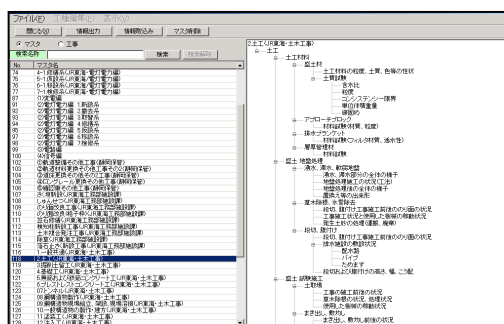
「工種リスト」は、工種マスタから実際の工事に必要な情報をツリーごとコピーして使用できます。名称変更や第5レベルまで追加も可能です。写真の撮り忘れも少なくなります。

■写真をあらゆる角度で確認しながら工種情報の入力

サムネイル表示で複数の写真データに一括して工種情報を貼り付け、一枚表示で写真拡大して黒板に文字を目視しながら工事情報の貼り付け、パナウィンドウ表示で確認が必要な箇所を一発で表示。情報入力は工種ツリーの該当項目をクリックするだけで完了です。

■「JR西日本版」の工種マスタ・オプション

JR西日本関連工事に関する様々な工種情報を集積、「工種マスタ」として格納しています。必要な情報を必要なときに参照・取込みが可能です。



■様々な編集機能を備えています。

横位置写真、たて位置写真、つなぎ写真、明るさ調節、トリミング、参考図添付など様々な編集機能を備えており、撮影状況に合わせた写真の編集が簡単に行えます。

Step3. 工事写真をアルバム採用

Image「写真をアルバムに貼り付ける」

■アルバムの自動レイアウト機能を備えています。

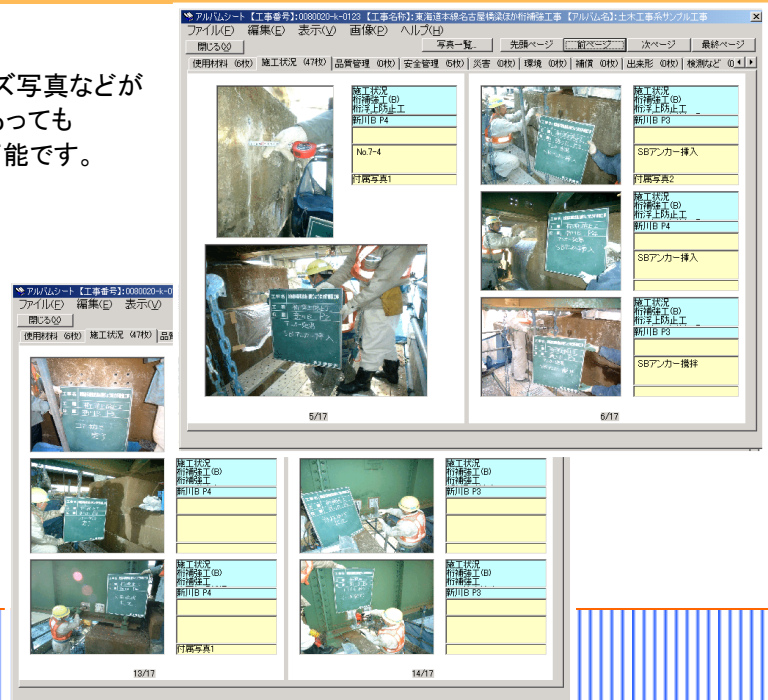
横位置写真、たて位置写真、つなぎ写真、キャビネサイズ写真などが混在したアルバム作成でも、途中で写真の割り込みがあっても自動レイアウト機能で、すっきりとしたアルバム作成が可能です。

■ワンタッチの写真の貼り付け作業

採用する写真を選択して「アルバム採用」・「写真追加」ボタンでワンタッチの写真貼り付け作業ができます。

■独立したインデックス表示

工種ごとに振り分けたインデックスごとの写真貼り付け作業なので、閲覧が簡単であるだけでなく、複雑な編集作業を行っても他の工種アルバムに影響を与えることはありません。



Step4. 工事写真のデータ出力と印刷

Image「成果物の作成・印刷」

■様々なデータ出力機能を備えています。

①XML データ出力

(出力チェックして国土交通省デジタル写真管理情報基準(案)に準拠したデータ形式で「成果物」の作成)

②HTML 形式データ出力

(どんなパソコンでもアルバム形式・一覧形式での写真閲覧が可能)

③「アルバム王」Viewer 形式データ出力

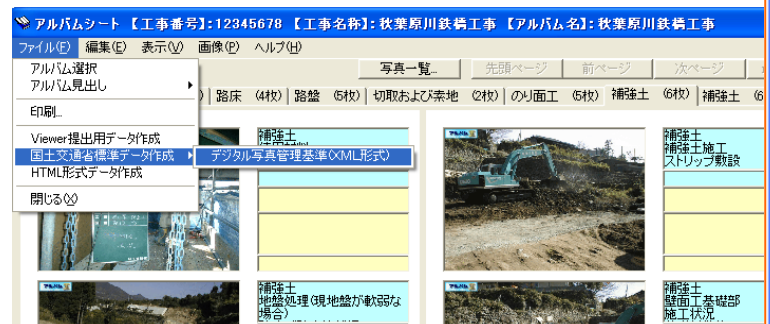
(「アルバム王」専用 Viewer に取り込めば、軽快な閲覧・印刷が可能です)

④excel データ形式出力(データつきの写真を手軽に作成して工事経過の報告書作成、メール送信ができます)

⑤工事ディスク出力(「アルバム王」をインストールしたパソコンに取り込むだけで同じ環境が構築できます)

⑥様々な形式の「アルバム印刷」(JR西日本工事ではアルバム提出もあわせて求められます)

アルバム形式、一覧形式など様々な形式の印刷が可能です。



additional function. デジタル環境だからできる機能搭載「こんなことできたら…を実現」

■いろいろな「こんなことできたら便利…」機能を備えています。

①デジタル写真だから、焼き増し無しで画像も貼り付けた情報もそのままコピーできます。

②様々なデータ出力形式ができるので、データのやり取りが簡単・「情報共有」

③検査時には Viewer を添えて提出。(ほとんどの工事事務所のパソコンに Viewer インストール済みです)

④同一写真を「提出用アルバム(成果物形式)」「社内管理用アルバム」「概要写真集」など、用途に合わせた複数のアルバムに採用できます。

⑤工種情報以外に測点、杭名称、追加距離、施工管理値、メモなど様々な情報の入力が可能です。

「JR西日本」工事対応・工種マスタ

「アルバム王JR西日本版」は、JR西日本・工事にかかわる様々な「工種マスタ」を標準装備しています。

No.	マスタ名
1	【JRW土木】土工
2	【JRW土木】基礎工
3	【JRW土木】無筋及び鉄筋コンクリート工
4	【JRW土木】プレストレストコンクリート工
5	【JRW土木】鋼鉄造橋製作
6	【JRW土木】一般鋼構造物の製作
7	【JRW土木】鋼構造物の現場組立、架設および現場溶接
8	【JRW土木】地盤工
9	【JRW土木】防水工
10	【JRW土木】ホーム塗装工
11	【JRW建築】塗装工事
12	【JRW建築】給排水衛生工の配管工事
13	【JRW建築】内装工のカーペット敷き
14	【JRW建築】内装工の合成樹脂塗床
15	【JRW建築】内装工のフローリング張り
16	【JRW建築】内装工の畳敷き
17	【JRW建築】内装工の石膏ボード・他ボード・合板張り
18	【JRW建築】内装工の壁紙張り
19	【JRW建築】内装工の断熱・防露
20	【JRW建築】ユニット工のユニット工事
21	【JRW建築】ユニット工の間知石・コンクリート間知種、敷地境界石標
22	【JRW建築】ユニット工のプレキャストコンクリート工事
23	【JRW建築】給排水衛生工の排水工事
24	【JRW建築】給排水衛生工の配管工事
25	【JRW建築】給排水衛生工の保温工事
26	【JRW建築】給排水衛生工の塗装工事
27	【JRW建築】給排水衛生工の機械据付工事
28	【JRW建築】給排水衛生工の液化石油ガス設備工事
29	【JRW建築】給排水衛生工の都市ガス設備工事
30	【JRW建築】給排水衛生工の都市ガス設備工事
31	【JRW建築】給排水衛生工の都市ガス設備工事

【JRW土木】土工	
土工材料	
盛土材料	
土質試験	実施状況
アプローチブロック	材料
排水プランケット	材料
排水プランケット	材料
材料	
材料	
フィルター材	材料
材料	
厚層管理材	材料
材料	
路盤材料(強化路盤)	試験実施状況
路盤材料(土路盤)	試験実施状況
路盤排水層	
再生資源(下部盛土等)	
盛土	
地盤処理	
有害物除去	
有害物除去前	
有害物除去後	
掘付け盛土	
段切り施工前の法面状況	



推奨作業環境

■サーバーPC(ネットワーク版)の推奨使用環境

- ・CPU: Pentium II 266MHz以上 (Pentium III 以上推奨)
- ・メモリ: 64MB 以上 (128MB 以上推奨)
- ・ディスク装置: 空き容量5GB以上 (写真 5000 枚を想定)
- ・ディスプレイ: 800×600 以上の解像度対応のカラーモニタ

■使用PC(スタンドアロン版)の推奨使用環境

- ・CPU: Pentium II 266MHz以上 (Pentium III 以上推奨)
- ・メモリ: 64MB 以上 (128MB 以上推奨)
- ・ディスク装置: 空き容量2GB以上 (写真 2000 枚を想定要)
- ・ディスプレイ: 800×600 以上の解像度対応のカラーモニタ

■クライアントPC(ネットワーク版)の推奨使用環境

- ・CPU: Pentium II 266MHz以上 (Pentium III 以上推奨)
- ・メモリ: 64MB 以上 (128MB 以上推奨)
- ・ディスク装置: 空き容量 40MB以上 (インストールに必要)
- ・ディスプレイ: 800×600 以上の解像度対応のカラーモニタ

■対応OS(基本ソフト)推奨環境

- ・Windows 2000 ・Windows 98SE
- ・Windows Me ・Windows XP

「アルバム王JR西日本版」ネットワーク版の特徴

- ※ 同一工事の写真編集でも工種が異なれば、複数のパソコンで同時に作業が行えます。
- ※ アクセスできるパソコンの台数は規定クライアント数で制限されますが、インストールはパソコン何台でも可能です。
- ※ 基本製品構成
[3クライアント版][5クライアント版][10クライアント版]
上記以外のクライアント構成をご希望の際はお問い合わせください。
- ※ LAN 環境の整った事務所では本ソフトウェアを購入いただければ、すぐにご利用いただけます。
- ※ サーバ機を設置していない環境でも、サーバに変わるメインパソコンを設定(データベース格納)することで、ご利用可能です。

総販売代理店:



ジェイアール西日本商事株式会社
法人営業部 建設資材グループ
〒660-0808 尼崎市潮江一丁目1番60号 JR尼崎駅西NKビル
TEL:06-4868-8604 JR: FAX:06-4868-8622
<http://www.jrwtrading.jp>



開発元:

株式会社ビットストロング (Bitstrong Co., Ltd.)
〒112-0002 東京都文京区小石川2-25-16 パーソナルハウス 2F
TEL:03-3868-5605 FAX:03-3868-5616

<http://www.bitstrong.com>