

NewRelease!

JR東海版

デジタル工事写真管理ツール

# アルバム王 JR Central

Ver. 4.12  
for Windows

統合版

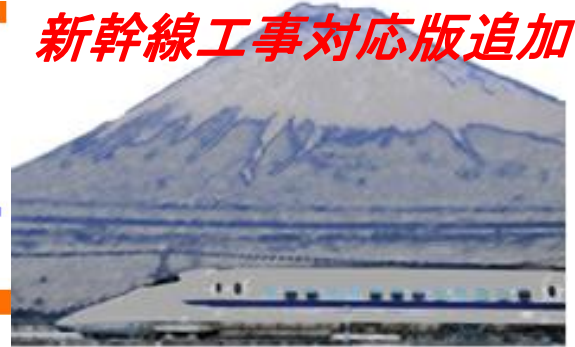


建設工事部版



新幹線施設部版

新幹線工事対応版追加



建設工事部版・新幹線鉄道事業本部施設部版の両方が使える「アルバム王JR東海・統合版」もリリースしました。

「アルバム王 JR 東海版」は「アルバム王 JR 東海・建設工事部版」として名称変更いたしました。

- 「アルバム王JR東海版」に新幹線施設部版が加わり、新たなラインナップとなりました。
- 従来の機能に加え新幹線工事専用アルバム表示形式に変更しました。(新幹線鉄道事業本部施設部御承認)



## アルバム王 JR Central

新幹線施設部版発売

- ① 新幹線工事対応の「JRアルバム王東海・新幹線施設部版」リリースしました。
- ② 新幹線専門工種マスタを追加し、さらにアルバム形式も1ページ16枚表示に変更(JR東海新幹線鉄道事業本部施設部御承認)
- ③ 出力形式も従来と同様に「XMLデータ」にて出力が可能、また製品同梱もしくはメーカーHPよりダウンロード可能な専用ビューワーソフトでデータにて納品も可能。
- ④ 新幹線施設部版は新幹線工事すべての各種工種マスタが標準装備されています。
- ⑤ 「アルバム王JR東海・建設工事部版」(旧東海版)に「アルバム王JR東海・新幹線施設部版」も両方使用可能な「アルバム王JR東海・統合版」も今回リリースいたしました。
- ⑥ 「旧東海版」をお使いのユーザー様が「統合版」へのお乗り替えの場合は「統合版」との差額で購入できます。  
(但し、年間保守のご契約をいただいているユーザー様が対象です。)
- ⑦ 年間保守契約が未手続きのユーザー様は年間保守料金+差額でご購入できます。(詳細はメーカーへ)
- ⑧ アルバム印刷では様々な形式でのプリントアウトが可能です。



JR東海・建設工事部の「成果物電子納品の手引き」に準拠したデータ及び新幹線鉄道事業本部施設部採用工種の利用と新幹線鉄道事業本部施設部御承認のアルバム形式を作成・出力が可能です。ネットワーク版で、複数のパソコンで編集管理ができます。スピード感と合理性にとんだ作業環境が構築できます。

## Step1. 工事写真の取込み

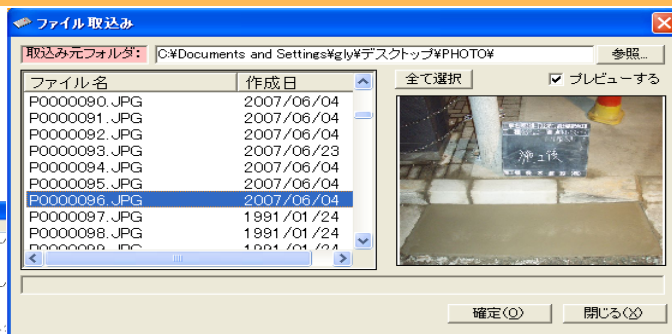
## Image「写真を現像して並べる」

### ■確実に安心できる写真の取込み作業

デジタルカメラやメモリーカードをパソコンにつないで、写真データを Viewer 画面で確認しながらダイレクトに取込みができます。

### ■取込みデータの確認

写真データの取り込み結果は一覧表示で確認できます。



## Step2. 工事写真にデータ入力、編集

## Image「写真に必要なデータを書き込む」

### ■工種リストの入力と出力(インポートとエクスポート)

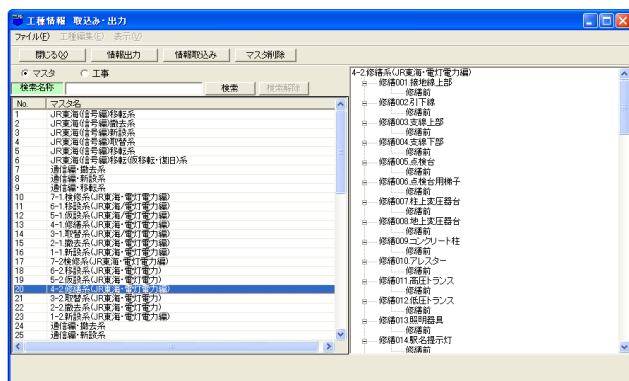
「工種リスト」は、工種マスタから実際の工事に必要な情報をツリーごとコピーして使用できます。名称変更や第5レベルまで追加も可能です。写真の撮り忘れも少なくなります。

### ■写真をあらゆる角度で確認しながら工種情報の入力

サムネイル表示で複数の写真データに一括して工種情報を貼り付け、一枚表示で写真拡大して黒板に文字を目視しながら工事情報の貼り付け、パナウィンドウ表示で確認が必要な箇所を一発で表示。情報入力には工種ツリーの該当項目をクリックするだけで完了です。

### ■「JR東海統合版」の工種マスタ・オプション

JR東海関連工事に関する様々な工種情報を集積、「工種マスタ」として格納しています。必要な情報を必要ときに参照・取込みが可能です。



### ■様々な編集機能を備えています。

横位置写真、たて位置写真、つなぎ写真、明るさ調節、トリミング、参考図添付など様々な編集機能を備えており、撮影状況に合わせた写真の編集が簡単に行えます。

(※国土交通省「デジタル写真管理基準(案)」では18年以降の工事では編集はできませんが、

JR東海建設工事部の基準では写真の回転、明るさ調整、つなぎ写真などは認められています。)



### Step3. 工事写真をアルバム採用

### Image「写真をアルバムに貼り付ける」

#### ■アルバムの自動レイアウト機能を備えています。

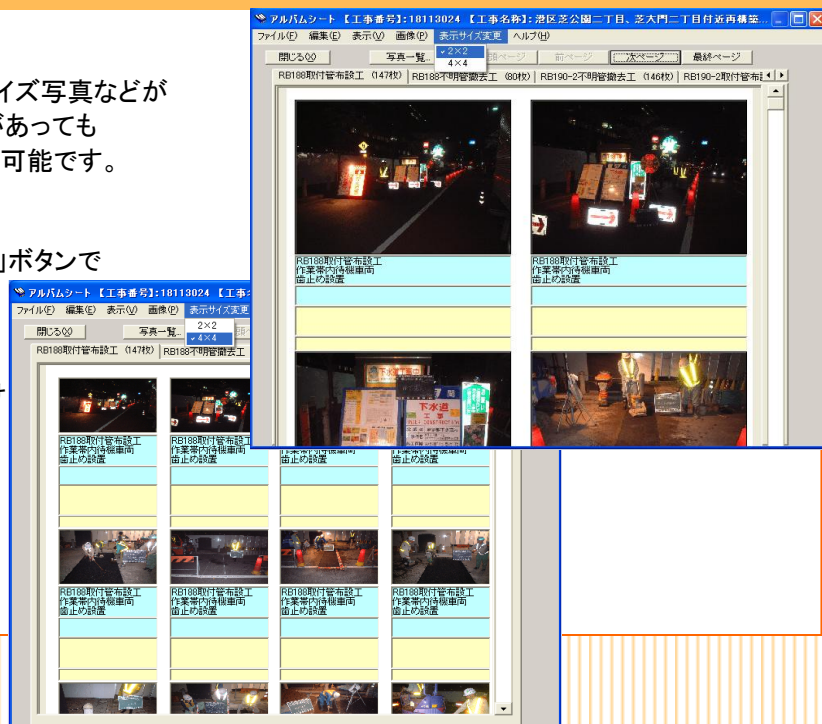
横位置写真、たて位置写真、つなぎ写真、キャビネサイズ写真などが混在したアルバム作成でも、途中で写真の割り込みがあっても自動レイアウト機能で、スッキリとしたアルバム作成が可能です。

#### ■ワンタッチの写真の貼り付け作業

採用する写真を選択して「アルバム採用」・「写真追加」ボタンでワンタッチの写真貼り付け作業ができます。

#### ■独立したインデックス表示

工種ごとに振り分けたインデックスごとの写真貼り付け作業なので、閲覧が簡単であるだけでなく、複雑な編集作業を行っても他の工種アルバムに影響を与えることはありません。



### Step4. 工事写真のデータ出力と印刷

### Image「成果物の作成・印刷」

#### ■様々なデータ出力機能を備えています。

##### ①XML データ出力

(出力チェックしてJR東海(建設工事部・新幹線施設部基準)に準拠したデータ形式で「成果物」の作成)

##### ②HTML 形式データ出力

(標準ブラウザ<IE など>でもアルバム形式・一覧形式の写真閲覧が可能)

##### ③「アルバム王」Viewer 形式データ出力(メーカーHP よりダウンロード可能)

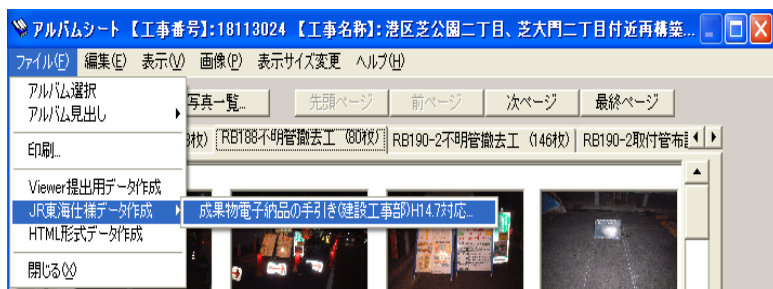
(「アルバム王」専用 Viewer に取り込めば、軽快な閲覧・印刷が可能です)

##### ④excel データ形式出力(データつきの写真を手軽に作成して工事経過の報告書作成、メール送信ができます)

##### ⑤工事ディスク出力(「アルバム王」をインストールしたパソコンに取り込むだけで同じ環境が構築できます)

##### ⑥様々な形式の「アルバム印刷」(JR東海工事ではアルバム提出もあわせて求められます)

アルバム形式、一覧形式など様々な形式の印刷が可能です。



### additional function. デジタル環境だからできる機能搭載「こんなことできたら…を実現」

#### ■いろいろな「こんなことできたら便利…」機能を備えています。

①デジタル写真だから、焼き増し無しで画像も貼り付けた情報もそのままコピーできます。

②様々なデータ出力形式ができるので、データのやり取りが簡単・「情報共有」

③検査時には Viewer を添えて提出。(ほとんどの工事事務所のパソコンに Viewer インストール済みです)

④同一写真を「提出用アルバム(成果物形式)」「社内管理用アルバム」「概要写真集」など、用途に合わせた複数のアルバムに採用できます。

⑤工種情報以外に測点、杭名称、追加距離、施工管理値、メモなど様々な情報の入力が可能です。

## 「JR東海」工事対応・工種マスタを収録

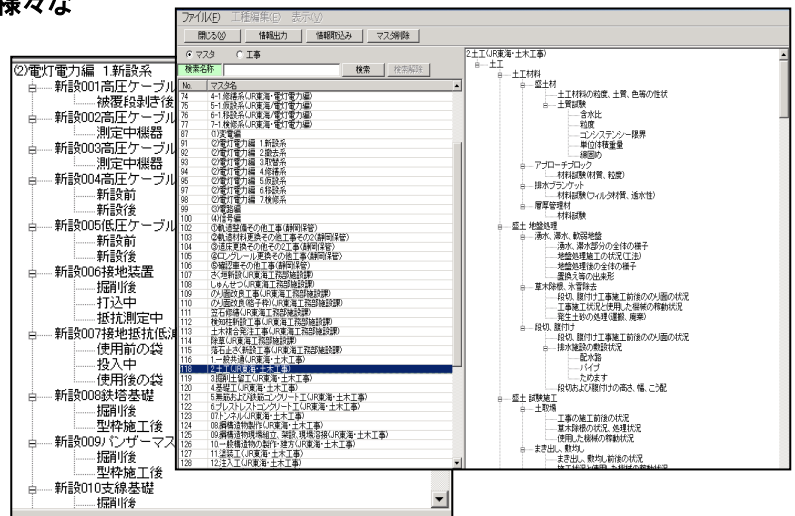
「アルバム王JR東海版」は、JR東海工事にかかわる様々な「工種マスタ」を標準装備しています。

### ●建設工事部版工種

- 「JR東海・建設工事部 土木工事課工種」
- 「JR東海・東海鉄道事業本部 工務部施設課工種」
- 「JR東海・工務部保線課軌道工事工種」
- 「JR東海・電気工事系工種」
- 「JR東海・電車線工事工種」

### ●新幹線鉄道事業本部施設部版工種

- 「JR東海・新幹線工事工種」
- ・防音壁基礎補強 ・防音壁改良
- ・線路防護さく取替 ・表面保護工
- ・安全対策費 ・共通事項 ・一括工事



推奨作業環境

#### ■サーバーPC(ネットワーク版)の推奨使用環境

- ・CPU: Pentium II 266MHz以上 (Pentium III 以上推奨)
- ・メモリ: 64MB 以上 (128MB 以上推奨)
- ・ディスク装置: 空き容量5GB以上 (写真 5000 枚を想定)
- ・ディスプレイ: 800×600 以上の解像度対応のカラーモニタ

#### ■使用PC(スタンドアロン版)の推奨使用環境

- ・CPU: Pentium II 266MHz以上 (Pentium III 以上推奨)
- ・メモリ: 64MB 以上 (128MB 以上推奨)
- ・ディスク装置: 空き容量2GB以上 (写真 2000 枚を想定)
- ・ディスプレイ: 800×600 以上の解像度対応のカラーモニタ

#### ■クライアントPC(ネットワーク版)の推奨使用環境

- ・CPU: Pentium II 266MHz以上 (Pentium III 以上推奨)
- ・メモリ: 64MB 以上 (128MB 以上推奨)
- ・ディスク装置: 空き容量 40MB以上 (インストールに必要)
- ・ディスプレイ: 800×600 以上の解像度対応のカラーモニタ

#### ■対応OS(基本ソフト) 推奨環境

- ・Windows 2000 ・Windows 98SE
- ・Windows Me ・Windows XP

### 「アルバム王JR東海版」ネットワーク版の特徴

- 同一工事の写真編集でも工種が異なれば、複数のパソコンで同時に作業が行えます。
- アクセスできるパソコンの台数は規定クライアント数で制限されますが、インストールはパソコン何台でも可能です。
- 基本製品構成  
[3クライアント版][4クライアント版][5クライアント版][6クライアント版]  
上記以外のクライアント構成をご希望の際はお問い合わせください。
- LAN 環境の整った事務所では本ソフトウェアを購入いただければ、すぐにご利用いただけます。
- サーバ機を設置していない環境でも、サーバに変わるメインパソコンを設定(データベース格納)することで、ご利用可能です。

販売代理店:

**JRTC** ジェイアール東海商事株式会社

ジェイアール東海商事株式会社 建設事業部

〒450-6032 名古屋市中村区名駅一丁目1番4号 JRセントラルタワーズ32F

TEL:052-388-2137 JR:061-4478 FAX:052-388-2143

[www.jrtc.co.com](http://www.jrtc.co.com)

開発元:

**bitstrong**

株式会社ビットストロング (Bitstrong Co., Ltd.)

〒112-0002 東京都文京区小石川2-25-16 パーソナルハウス 2F

TEL:03-3868-5605 FAX:03-3868-5616

[www.bitstrong.com](http://www.bitstrong.com)