

顔認識端末 & 卓上スタンド組立マニュアル

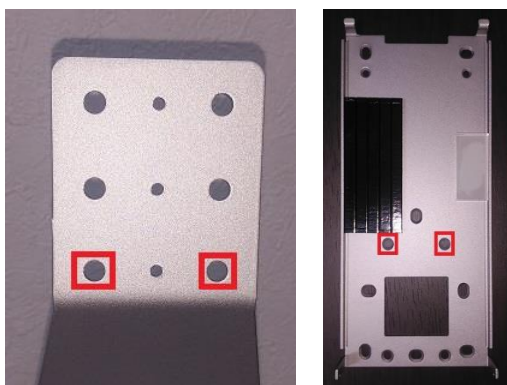
■各部の名称とはたらき

- ①BS-K1TA70MI-T
- ②卓上スタンド
- ③AC アダプター(A70 に付属)
- ④L 型レンチ(A70 に付属)
- ⑤取付板(A70 に付属)
- ⑥ネジ 2 本
- ⑦ナット 2 個
- ⑧ドライバー

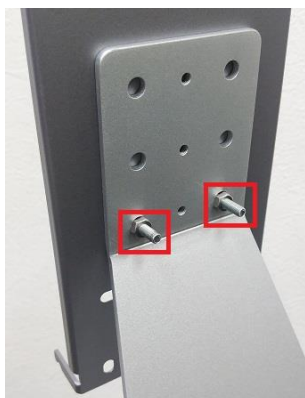


■A70 と卓上スタンドの組立手順

1.②に付いている⑥と⑦を外します



2.手順 1 の後に②と⑤を、⑥を使用して赤枠同士の穴に通します



3.②と⑤に、⑥を通しましたら、裏側から⑦を付けて固定します



4.①の裏側のフタを④を使用して開けます

5.③のケーブルを画像の様に⑤の四角の穴を通して、①のフタを開けた部分の矢印部分に接続します

- ・①に③のケーブルを通すのは、ケーブルの損傷しないようにする為です
- ・①のフタは開けたままでも中の基板等に損傷が起こらなければ問題ありません





6.⑤に取り付ける前に、①の本体下部にある固定用ネジを画像の様に④で緩めます ・反対側にもあるので、同様にネジを緩めます

※緩めすぎますと、本体から外れてしまうので、ご注意ください



7.固定用ネジを緩めた状態で①を②に取り付けます、

8.⑤の上下にある矢印凸部を①の上部角穴に入れ、次に下部は画像の様に①の本体コードや凸部を挿入する時の角度に注意し各穴に差し込みます



9.最後に両側の⑤の凸部の溝に事前に緩めていたネジを合わせ、④で締めましたら取付は完了です

※⑤を抑えつつネジを締めたほうがよろしいかと思います



10.最後に電源ケーブルをコンセントに繋いだら全ての設置作業は完了です

■動作確認

電源ケーブルをコンセントに繋ぐと自動で①が起動しますが、もしここで起動しない場合は、「A70 と卓上スタンドの組立手順」の手順5で①の本体に接続した電源ケーブルが正常でないか、コンセントの方が正しく繋がっていない可能性があります。

A70 の機能、操作については、『bitstrong サーモ-顔認識端末-A70、T671-共通クイックレファレンス.pdf』をご参照下さい。