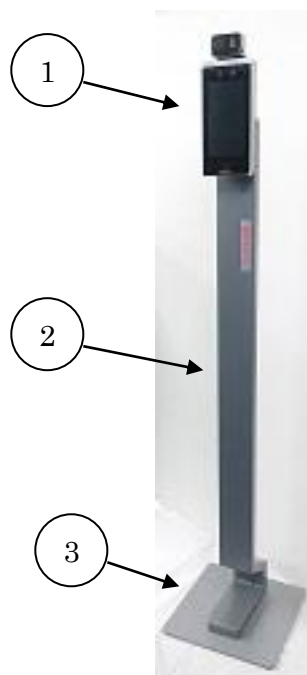


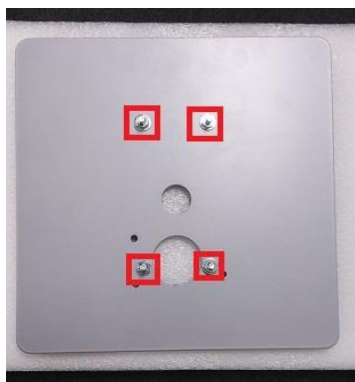
顔認識端末&フロアスタンド&ベース組立マニュアル

■各部の名称とはたらき

- ①BS-K1TA70MI-T
- ②フロアスタンド
- ③ベース
- ④スパナ
- ⑤ペンチ(必要な場合に限り)
- ⑥+細ネジ用ドライバー
- ⑦L型レンチ(A70 に付属)
- ⑧取付板(A70 に付属)
- ⑨傾斜取付用アダプタ(フロアスタンドに付属)
- ⑩ネジ(フロアスタンドに付属)
- ⑪+ドライバー



■フロアスタンドとベースの組立手順

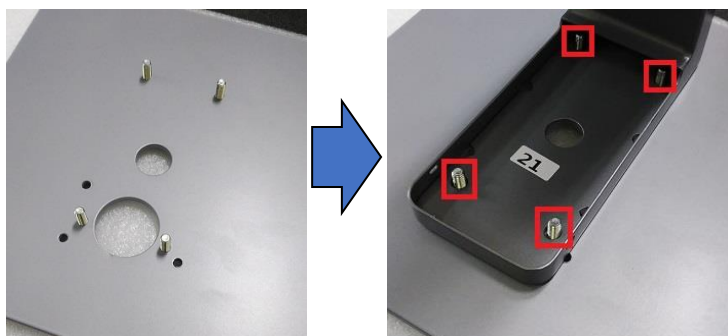


- 1.③をネジが出ている面を上にして、設置したい場所に置き、赤枠で囲った部分のナットとワッシャーを外します



- 2.②を立て、赤枠の2本のネジを、⑥のドライバーを使って外し、フタを開けます

※フロアスタンドのフタを下方に押しながらネジを回すと外しやすくなります



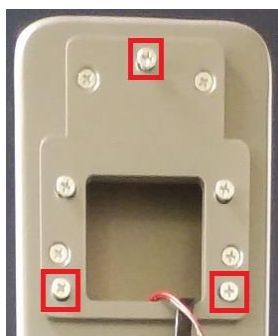
3.③の上に②の4個の穴に合わせて乗せ、前述の手順1で外した4個のワッシャーをネジにハメ、ナットを手で回して仮止めます。④のスパナで本締めして下さい



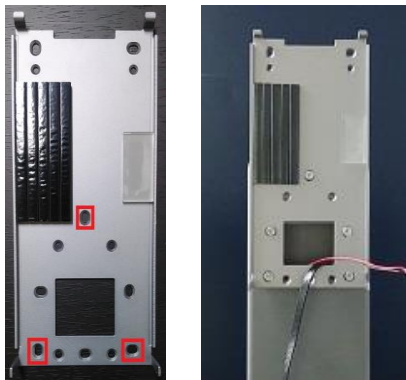
4.ワッシャーとナットを固定したらフタを付け、再びドライバーを使いネジを締めればベースとフロアスタンドは完了です

■A70 とフロアスタンドの組立手順

②に⑧を取り付けるまででAとBの2通りの手順がありますので、内容を確認してから実施して下さい ※Bは、傾斜取付用アダプタを使用する場合の手順です。



1-A.②の赤枠で囲われた3か所のネジを⑥のドライバーで外します



2-A. ②のネジを取り外した後、⑧の3カ所の穴に合わせ、
前述の手順 1-A で外したネジで固定します
※②のハーネス 2 本を図の様に、⑧の角穴に通して下さい

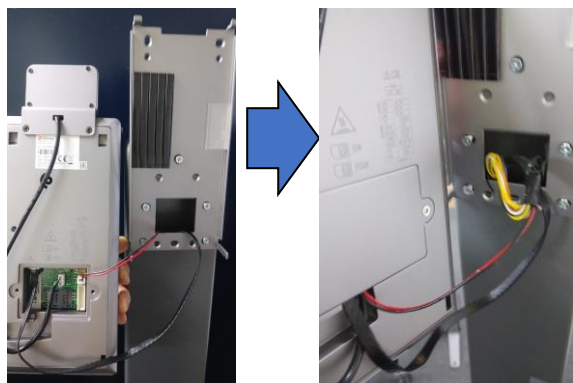


3-A. ①の本体裏側フタを付属の⑦で開けます

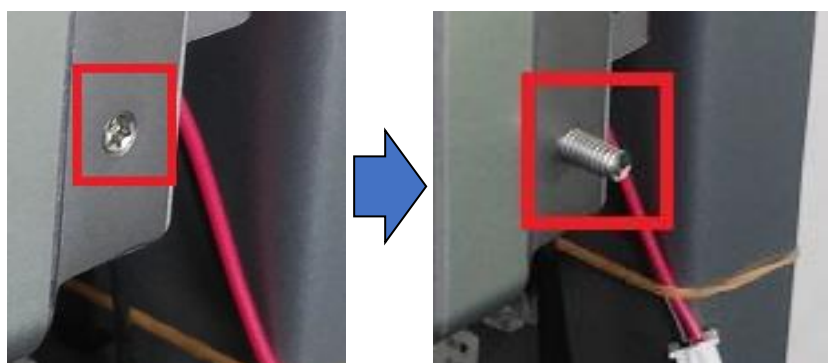


4-A. フタを開けましたら、赤枠で囲われた部分が LAN ケーブル、
矢印で示された部分が電源部分となりますので、
フロアスタンドの上部から出ている LAN ケーブルと
電源アダプターを下の図の様に接続します





5-A.電源アダプターとLAN ケーブルを①に接続したら、取り外した①のフタをして、⑦でネジを取り付けます

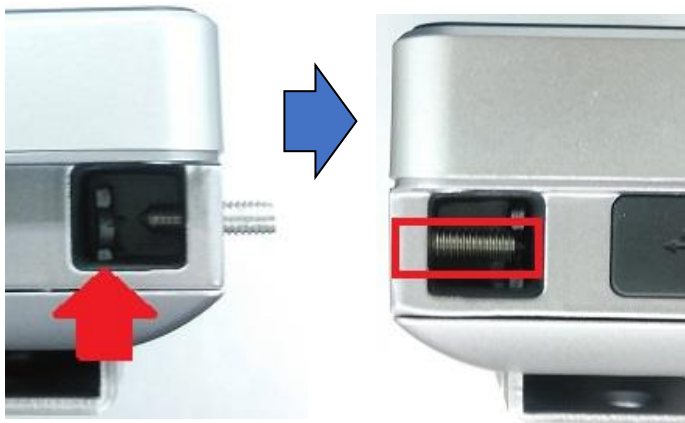


6-A.①にフタをしたら⑧に取り付ける前に、①の本体下部にある固定用ネジを画像の様に⑦で緩めます
・反対側にもあるので、同様にネジを緩めます

※緩めすぎますと、本体から外れてしまうのでご注意ください

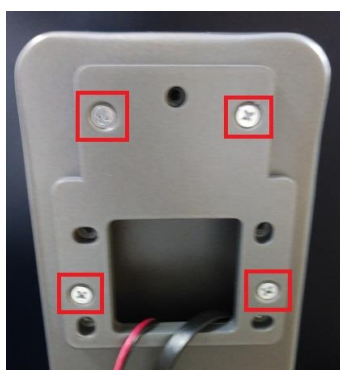


7-A.固定用ネジを緩めた状態で①を②に取り付けます、
8-A.余分なケーブルを②内に押し込み・収納し、⑧の上下にある矢印凸部を①の上部角穴に入れ、次に下部は画像の様に①の本体コードや凸部を挿入する時の角度に注意し各穴に差し込みます



9-A.最後に両側の⑧の凸部の溝に
事前に緩めていたネジを合わ
せ、⑦で締めましたら取付は完了
です

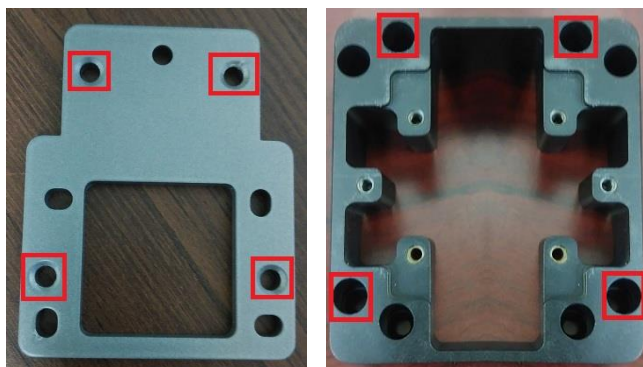
※⑧を抑えつつネジを締めたほう
がよろしいかと思います



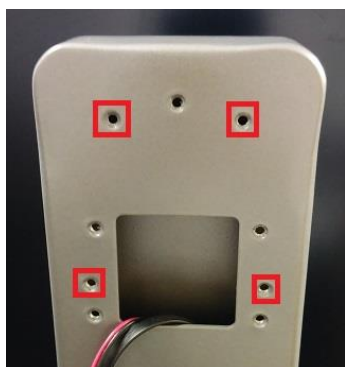
1-B.②に⑨を取り付ける場合は、赤枠で囲われた4カ所のネジを
⑩のドライバーで外します

※1 ②に赤枠以外のネジが付いている場合は外して下さい

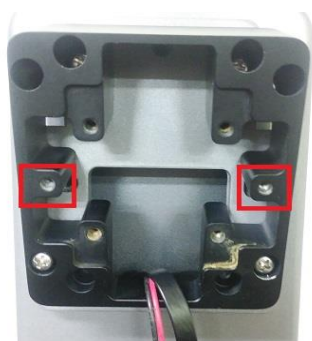
※2 ②のハーネス2本が内部に落ちない様にご注意下さい



2-B.②の4つのネジを外しますと凸形のパーツが外れます。②に⑨を取り付ける場合は⑨の上下の傾き(上向きなのか、下向きなのか)に注意し、⑨の穴に先ほどパーツを外した時のネジを通し、赤枠で囲われた4カ所同士を先ほど外したパーツのネジ穴に通します



3-B.凸形パーツと⑨がネジが通ってる状態で、⑪のドライバーで②本体に固定します
※②のハーネス2本を凸形パーツと⑨の穴に通して下さい



3-B.⑧の2カ所の穴に合わせ、⑩のネジで固定します
※②のハーネス2本を図の様に、⑧の角穴に通して下さい

以降の組立手順は3-A~9-Aまでと同様です



10. 前述までの組立手順を行って⑨を取り付けますと、傾斜が付く形になり、画像の様に、下向きの状態となります

11. 最後に電源ケーブルをコンセントに繋いだら全ての設置作業は完了です

■動作確認

電源ケーブルをコンセントに繋ぐと自動で①が起動しますが、もしここで起動しない場合は、「A70 とフロアスタンドの組立手順」の手順 4-A で①の本体に接続した電源ケーブルが正常でないか、コンセントの方が正しく繋がっていない可能性があります。

A70 の機能、操作については、『bitstrong サーモ-顔認識端末-A70、T671-共通クイックレファレンス.pdf』をご参照下さい。